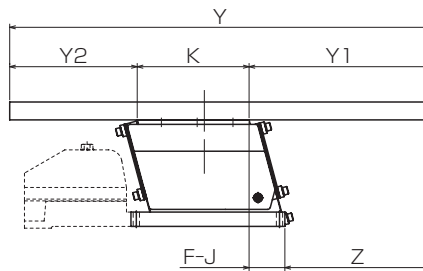


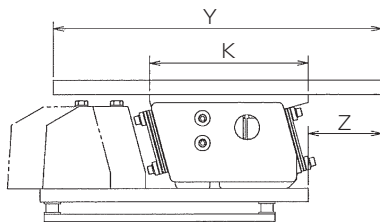
## リニアフィーダへのシュート取り付け目安表

### ■ AFRシリーズ／AFJシリーズ



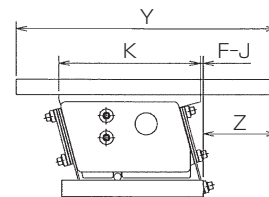
振動機 \ Y	Z [ Z=0.6X(Y-K)-(F-J) ]													K	F-J
	150	200	250	300	350	400	450	500	550	600	650	700			
AFR-006D		55	85	115										64	25
015D			75	105	135	165								72	31
030D					105	135	165	195						123	33
040D							130	160	190	220				166	40
050D								135	165	195	225	255		188	52
振動機 \ Y	Z [ Z=0.65X(Y-K)-(F-J) ]													K	F-J
	10	40	75	105	140										
AFJ-005D	10	40	75	105	140									90	31
012D		10	40	75	105	140	170							125	40
025D				40	75	105	140	170	200					160	52

### ■ ML-Rシリーズ



振動機 \ Y	Z						K
	350	400	450	500	550	600	
ML-001RD	160	185	210				140
002RD			175	200	225	250	192

### ■ ML-Jシリーズ



振動機 \ Y	Z							K	F-J
	200	250	300	350	400	450	500		
ML-001JD	40	65	90					140	3
002JD		45	70	95	120	145	170	192	4

## ホッパおよびレベルスイッチの適用ボウルフィーダ 一覧表

### ■ホッパ

型 式	適用ボウルフィーダ
MH-005	AFB-200D/250D/300D MB-230D/300D
MH-010	
MH-015	
MH-020	AFB-250D/300D/350D/400D MB-230D/300D/390D
MH-030	AFB-350D/400D MB-390D/460D
MH-050	AFB-350D/400D MB-390D/460D/610D/700D
MH-100	MB-460D/610D/700D

### ■レベルスイッチ

型 式	適用ボウルフィーダ
LSW-S4	AFB-150D/200D MB-150D
LSW-S5	AFB-250D/300D/350D/400D MB-230D/300D/390TD
LSW-L6	MB-460TD
LSW-L7	MB-610D
LSW-L8	MB-700D